



เดินทางโดยสายการบิน
JAL / TG

CLIMBING FUJI TOKYO IN SUMMER BY JL / TG

แพ็คเกจ 6 วัน 3 คืน กิจกรรมปีนฟูจิ

โตเกียว-ฟูจิ-คามาคุระ

เดินทาง 4 ท่านขึ้นไป ออกเดินทางได้เลย ไม่ต้องรอรูปเต็ม

****มีไกด์ผู้เชี่ยวชาญการปีนฟูจิบริการ****









เดินทางท่องเที่ยว **แบบส่วนตัว** เทียบสบาย ตามสไตล์คุณ

ไฮไลต์★ สักการะศาลเจ้าคิตะกุจิฮอนกุ ฟูจิ เซ็นเกิน (ศาลเจ้าของนักปีนฟูจิ)★ โออิชิปาร์ค (ทุ่งลาเวนเดอร์)

★ กิจกรรมปีนภูเขาไฟฟูจิ★ วัดโฮโคคุจิ(ป่าไผ่)★ ถนนโคมาจิ★ อีสระช้อปปิ้งอย่างเพลิดเพลินในโตเกียว

ในราคาเริ่มต้น(ไม่รวมตัวเครื่องบิน) 39,900.-

เดินทาง กรกฎาคม-สิงหาคม 2567

วันที่	โปรแกรมการเดินทาง		อาหาร
วันที่ 1	กรุงเทพฯ-สนามบินสุวรรณภูมิ		-
วันที่ 2	สนามบินฮาเนดะ-ศาลเจ้าคิตะกุชิฮอนกุ พุจิ เซ็นเก็น-โออิชิปาร์ค (ทุ่งลาเวนเดอร์)-ซุบเปอร์มาร์เก็ต-แช่น้ำแร่  TOMINOKO KAWAGUCHIKO HOTEL หรือเทียบเท่า  <i>*ท่านสามารถปรับเปลี่ยนสถานที่ท่องเที่ยวได้ตามต้องการ ในเส้นทางใกล้เคียง*</i> <i>*ใช้รถได้วันละ 10 ชม.(08.00-20.00 น.) พร้อมคนขับมีไกด์บริการ*</i>		กลางวัน /เย็น
วันที่ 3	เริ่มกิจกรรมปีนภูเขาไฟฟูจิ [เริ่มต้นปีนที่ชั้น 5]  พัก CABIN บนชั้น 8 <i>*ใช้รถได้วันละ 10 ชม.(08.00-20.00 น.) พร้อมคนขับมีไกด์บริการ*</i>		เช้า
วันที่ 4	กิจกรรมเดินขึ้นสูยอดเขาภูเขาไฟฟูจิเพื่อรับแสงอรุณ และชมดาวอาทิตย์ขึ้น-เมืองคามาคุระ-วัดโฮโคคุจิ(ป่าไฟ)-ถนนโคมาจิ  SHINJUKU WASHINGTON HOTEL หรือเทียบเท่า <i>*ท่านสามารถปรับเปลี่ยนสถานที่ท่องเที่ยวได้ตามต้องการ ในเส้นทางใกล้เคียง*</i> <i>*ใช้รถได้วันละ 10 ชม.(08.00-20.00 น.) พร้อมคนขับมีไกด์บริการ*</i>		กลางวัน
วันที่ 5	อีสระช้อปปิ้งอย่างเพลิดเพลินใจในโตเกียว(ไม่ใช้รถ เดินทางโดยรถไฟไม่รวมค่ารถไฟในการเดินทาง)-สนามบินฮาเนดะ <i>*ท่านสามารถปรับเปลี่ยนสถานที่ท่องเที่ยวได้ตามต้องการ ในเส้นทางใกล้เคียง*</i> <i>*ใช้รถหรรษาเฟอร์รี่สนามบินฮาเนดะ พร้อมคนขับมีไกด์บริการ*</i>		เช้า
วันที่ 6	กรุงเทพฯ		
โรงแรม	 TOMINOKO KAWAGUCHIKO HOTEL หรือเทียบเท่า   พัก CABIN บนชั้น 8  SHINJUKU WASHINGTON HOTEL หรือเทียบเท่า		
ผู้เดินทาง	เริ่มต้น 4 ท่านขึ้นไป	รถโดยสาร	รถแบบส่วนตัว HIACE (สำหรับ 8-10 ที่นั่ง)
สายการบิน	JAPAN AIRLINES สายการบินเจแปนแอร์ไลน์ / THAI AIRWAY สายการบินไทย หรืออื่นๆ		
ขาไป	JL 034 BKK-HND 21.55-06.20	ขากลับ	JL 033 HND-BKK 00.55-05.50
ขาไป	TG 682 BKK-NRT 22.45-06.55	ขากลับ	TG 661 HND-BKK 00.20-04.50
เดินทางกรกฎาคม-สิงหาคม 2567			
ราคาเริ่มต้นท่านละ		39,900.-	

วันที่หนึ่ง : กรุงเทพฯ-สนามบินสุวรรณภูมิ

19.30 น. นัดหมายพบกันที่สนามบินสุวรรณภูมิ ประตูดหมายเลข 8 เคาเตอร์ R เจแปนแอร์ไลน์

21.55 น. ออกเดินทางสู่สนามบินฮาเนดะ ประเทศญี่ปุ่น เที่ยวบิน JL 034 เจแปนแอร์ไลน์
เที่ยวบินขาไป JL 034 BKK-HND 21.55-06.20

***หรือไฟล์ทบินตามสายการบินที่ท่านต้องการจอง**

วันที่สอง : สนามบินนาริตะ – ศาลเจ้าคิตะกุจิฮอนกุ ฟุจิ เซ็นเก็น – โออิชิปาร์ค (ทุ่งลาเวนเดอร์)–
ซุเปอร์มาร์เก็ต – แชนน้ำแร่

06.20 น. ถึง สนามบินฮาเนดะ ประเทศญี่ปุ่น ผ่านตรวจคนเข้าเมืองเป็นที่เรียบร้อย

****มีไกด์รอรับที่สนามบิน พร้อมป้ายต้อนรับชื่อคณะของท่าน****

ศาลเจ้าคิตะกุจิฮอนกุ ฟุจิ เซ็นเก็น เป็นศาลเจ้าชินโตที่ตั้งอยู่บริเวณตีนเขาของภูเขาไฟฟูจิ ศาลเจ้าแห่งนี้
เป็นสถานที่ที่หลายนักปีนเขาหลายคนมักจะมาไหว้สักการะก่อนที่จะขึ้นภูเขาไฟฟูจิ บริเวณเจ้าเต็มไปด้วยต้น
สนเก่าแก่ขนาดใหญ่จำนวนมาก และบางต้นมีอายุถึง 1,000 ปีเลยทีเดียว โดยต้นสนที่มีขนาดใหญ่ที่สุดใน
ศาลเจ้ามีชื่อว่า "สนฟูจิทาโร" มีขนาดเส้นผ่าศูนย์กลาง 8.2 เมตร, เส้นรอบวง 21 เมตร, ความสูงราว 30 เมตร
ให้ท่านได้ขอพรก่อนทำการปีนภูเขาไฟฟูจิ



กลางวัน รับประทานอาหารกลางวัน ณ ร้านอาหารญี่ปุ่น

ชมดอกลาเวนเดอร์ ณ สวนโออิชิปาร์คให้ท่านชมความงามและสัมผัสกลิ่นหอมเย็นของดอกลาเวนเดอร์
ใน ทุ่งสีม่วงแฉะซื่อผลิตรักกันจากสมุนไพรได้อย่างเพลิดเพลินใจ **[การบานของดอกไม้ขึ้นอยู่กับอุณหภูมิและ
สภาพอากาศในช่วงที่กรุ๊ปออกเดินทาง **ทุ่งลาเวนเดอร์เดือนมิ.ย.-ก.ค. /ทุ่ง โคเชียว เดือนส.ค.-ต.ค. **]**



ซูปเปอร์มาร์เก็ต เพื่อให้ท่านได้จัดหาซื้อสิ่งของใช้เพิ่มเติมที่จะใช้ระหว่างการเดินทางขึ้นภูเขาไฟฟูจิ



ค่ำ รับประทานอาหารค่ำ ณ ห้องอาหารของโรงแรม



เข้าพัก ณ โรงแรม **TOMINOKO HOTEL**



หลังจากรับประทานอาหารให้ท่านได้ผ่อนคลาย ความเมื่อยล้ากับการเขื่อนเซนตามอัธยาศัย

**** ไม่แนะนำสำหรับผู้ที่มีโรคความดันโลหิตสูง ****

****กรณีพักออนเซนบริเวณลูกค้าแจ้งล่วงหน้าหากไม่สามารถนอนพื้นหาคามีได้ หรือต้องการริเคสเตียง****

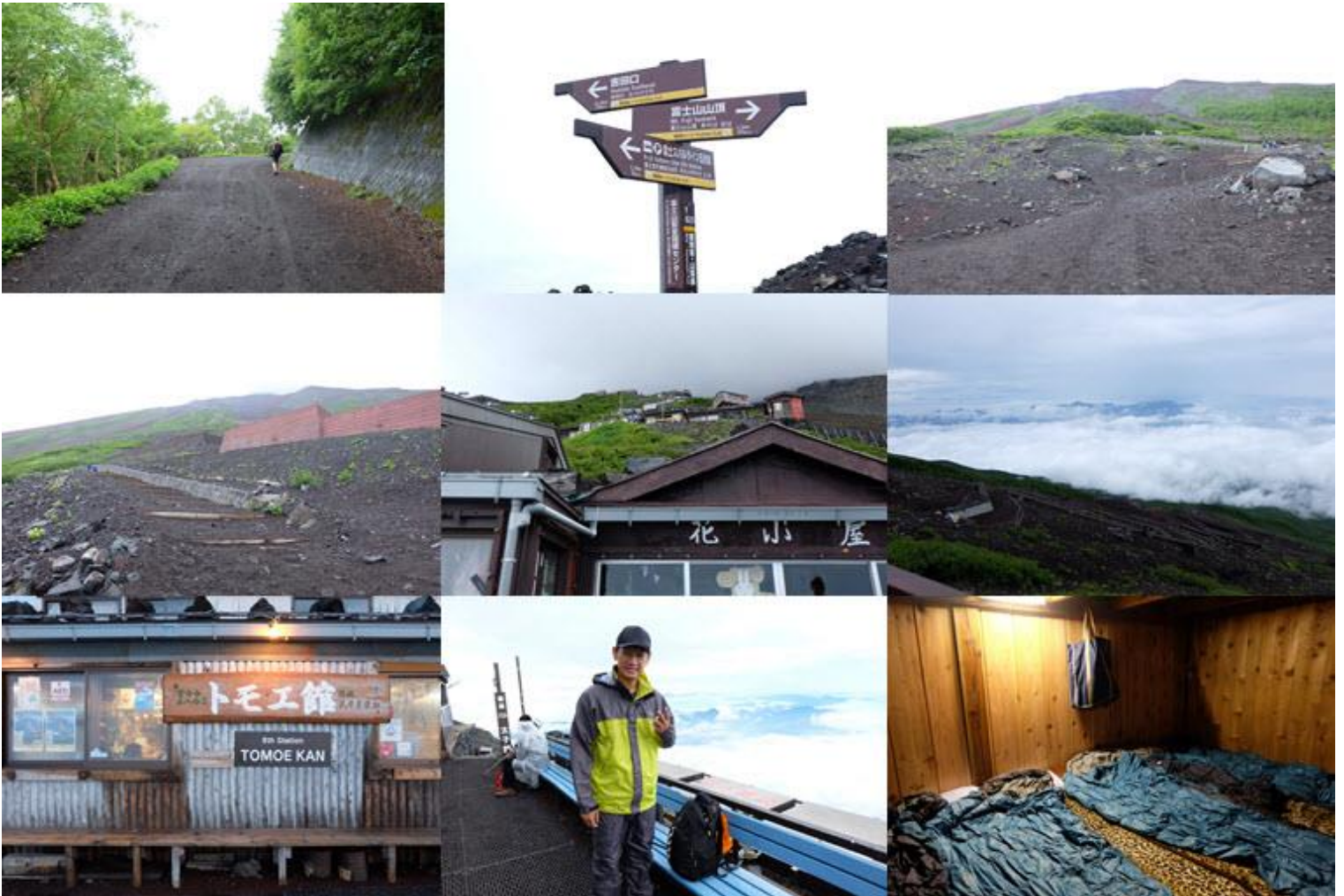
วันที่สาม : เริ่มกิจกรรมปีนภูเขาไฟฟูจิ [เริ่มต้นปีนที่ชั้น 5]

เช้า รับประทานอาหารเช้า ณ ห้องอาหารของโรงแรม

เตรียมตัวเตรียมใจให้พร้อม เตรียมสัมภาระที่จำเป็นในการเดินทาง และทิ้งสัมภาระที่ไม่จำเป็นไว้ที่โรงแรม และเริ่มออกเดินทางสู่ภูเขาไฟฟูจิ เพื่อเริ่มต้นกิจกรรมการปีนเขา ภูเขาไฟฟูจิเป็นสัญลักษณ์ของประเทศญี่ปุ่น ผู้คนต่างอยากมาพบเห็น และสัมผัส และมีอีกมากที่มีความต้องการปีนขึ้นสู่ยอดเขาสูงสุดของภูเขาไฟฟูจิ การพิชิตยอดฟูจิ ภูเขาไฟที่สูงที่สุดของญี่ปุ่นนั้น เป็นกิจกรรมที่เป็นที่นิยมในฤดูร้อนระหว่างเดือนกรกฎาคม ถึง สิงหาคม แม้จะเป็นฤดูร้อน แต่ยอดเขาอุณหภูมิเฉลี่ยประมาณ 5 องศา และอาจลงถึง 0 หรือต่ำกว่าในเวลากลางคืน จึงควรเตรียมเสื้อผ้าเพื่อความอบอุ่นไปด้วย (หากสภาพอากาศไม่อำนวยทางการอาจประกาศให้หยุดเดินได้)

กลางวัน อีสรับประทาน อาหารกลางวัน เบนโตะ ระหว่างทาง

ระยะทางที่สูงชัน แต่ด้วยจำนวนผู้คนที่ร่วมปีนเขาจำนวนมาก ทำให้กิจกรรมการปีนนั้น ค่อยเป็นค่อยไป และสามารถแวะพัก ระหว่างทางได้ตลอดเวลา เริ่มเดินในช่วงเช้า และ เป้าหมายการถึงที่พักในช่วงเย็น



ค่า อีสรรับประทาน อาหารเย็น ณ ที่พักค้างแรม (มักเป็นเมนูง่ายๆ เช่นข้าวแกงกะหรี่)

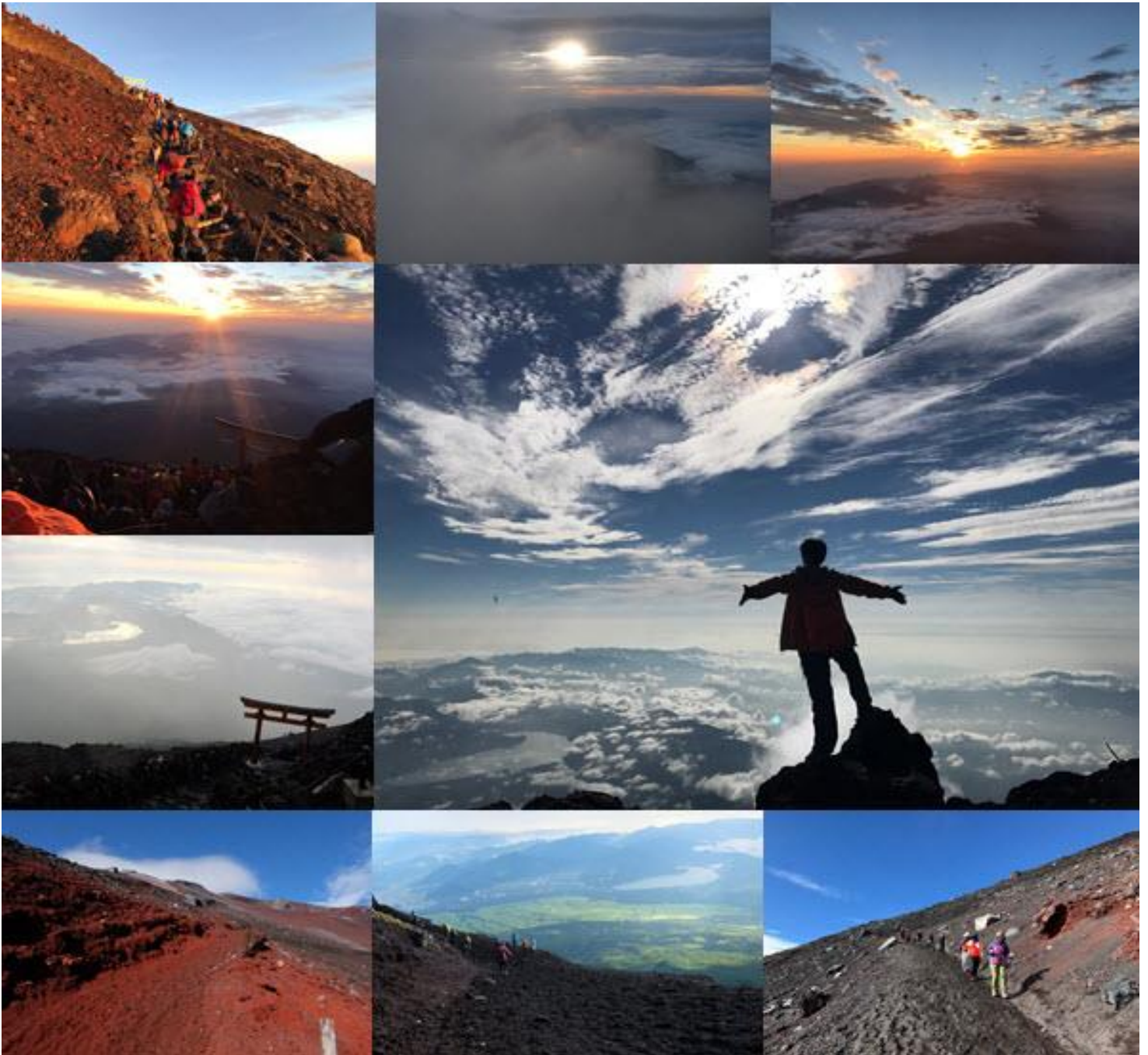


เข้าพัก ณ ที่พักชั้น7-8 บนภูเขาไฟฟูจิ

(ไม่มีที่อาบน้ำ ท่านสามารถใช้ผ้าขนหนูเช็ดตัวทำความสะอาดเท่านั้น)

วันที่สี่ : กิจกรรมเดินขึ้นสู่ยอดเขาภูเขาไฟฟูจิเพื่อรับแสงอรุณ และชมดวงอาทิตย์ขึ้น
เมืองคามาคุระ – เมืองคามาคุระ – วัดเมเกซอิน (ดอกไฮเดรนเยีย) – ถนนโคมาจิ

02.00 น. ออกเดินทางมุ่งสู่ยอดสูงสุดของภูเขาไฟฟูจิ เพื่อรับแสงอรุณ ชมพระอาทิตย์ขึ้นบนยอดเขาฟูจิรับพลังอันบริสุทธิ์ชื่นชมบรรยากาศบนยอดเขาเหนือก้อนเมฆ ให้ท่านได้ถ่ายรูปกับความความสำเร็จจลลลลลล และใช้เวลาอันสมควร นำท่านเดินทางมุ่งหน้าเดินลงสู่ฟูจิชั้น 5



กลางวัน รับประทาน อาหารกลางวัน ณ ร้านอาหารญี่ปุ่น

ออกเดินทางสู่ **เมืองคามาคุระ** ที่โอบล้อมด้วยขุนเขาและป่าไม้ที่คงความอุดมสมบูรณ์แลเป็นเมืองที่ติดทะเล ซึ่งเป็นทำเลที่ถูกต้องตามหลัก ฮวงจุ้ย **วัดโฮโคคุจิ(ไม่รวมค่าเข้าชม 200 เยน)**เป็นที่รู้จักในอีกชื่อว่า "วัดไผ่" (Bamboo Temple) เป็นวัดพุทธนิกายเซน สำนักรินไซอีกแห่งหนึ่งของคามาคุระ สร้างขึ้นในสมัยมูโรมาชิ (ระหว่างปี ค.ศ. 1333-1573) เพื่อเป็นวัดประจำตระกูลของ ตระกูลอาชิกางะ บริเวณหลังวัดจะมีป่าไผ่จำนวนกว่า 2,000 ต้น ตั้งเรียงรายเป็นอุโมงค์สีเขียว พร้อมด้วย บ้านชา**(ไม่รวมค่าดื่มชา 600 เยน)** ที่เราสามารถไปลิบชาเขียวมัทฉะท่ามกลางบรรยากาศแสนสุนทรีย์



ถนนโคมาจิ (Komachi-dori Street) แหล่งช้อปปิ้งยอดฮิตในคามาคุระ ที่ทอดยาวตลอดไปจนถึงศาลเจ้าทซึรุงะโอะกะกะ ฮะจิมังกุ ตลอดทางเนืองแน่นไปด้วยร้านค้า ร้านของฝาก ร้านอาหาร ร้านขนม บรรยากาศคึกคักไปด้วยผู้คน ที่สำคัญคืออย่าลืมไปอุดหนุน ปลาชิราสุ เมนูท้องถิ่นของคามาคุระด้วยนะค่ะ



ค่า รับประทาน อาหารกลางวัน ณ ร้านอาหารญี่ปุ่น



เข้าพัก ณ โรงแรม **SHINJUKU WASHINGTON HOTEL** หรือเทียบเท่า

วันที่ทำ : อิสระเต็มวัน หรือซื้อทัวร์เสริมดิสนีย์แลนด์ หรือ แฮรี่พอร์ตเตอร์ วอร์เนอร์ บราเธอร์ส โตเกียว

เช้า รับประทาน อาหารเช้า ณ ห้องอาหารของโรงแรม

อิสระเต็มวันหรือ ซื้อทัวร์เสริมโตเกียวดิสนีย์แลนด์ * (ไกด์บริการรับ-ส่ง) ต้องซื้อตั๋วดิสนีย์กับบริษัทเท่านั้น !!! *** เพิ่มผู้ใหญ่ท่านละ 3,000 บาท / เด็ก 2,500 บาท ไม่รวมค่ารถไฟในการเดินทาง [ราคาอาจมีการเปลี่ยนแปลง]**

โตเกียวดิสนีย์แลนด์ โลกแห่งจินตนาการของราชาการ์ตูนญี่ปุ่นให้ท่านสนุกสนานกับเครื่องเล่นนานาชนิด ผจญภัยในดินแดนต่างๆ ให้ท่านเล่นเครื่องเล่นตัวใหม่จากภาพยนตร์การ์ตูนเรื่องดัง **Toy Story** ชมฉากรบกลางทะเลคาริเบียนในดินแดนโจรสลัดจากภาพยนตร์ **The Pirate of Caribbean** เขย่าขวัญกับบ้านผีสิงใน **Haunted Mation** สนุกเหมือนอยู่ในอวกาศ **SPACE MOUNTAIN** อีกทั้งยังจะได้สัมผัสกับตัวการ์ตูนเอกจากวอลดิสนีย์ อย่าง มิกกี้เมาส์ มินนี่เมาส์ พร้อมผองเพื่อน



ทัวร์ แอร์พอร์ตเตอร์วอร์เนอร์ บราเธอร์ส โตเกียว* (ไกด์บริการรับ-ส่ง)**

ต้องซื้อกับบริษัทเท่านั้น !!! * เพิ่มผู้ใหญ่ท่านละ 2,500 บาท / เด็ก 2,000 บาท ไม่รวมค่ารถไฟในการเดินทาง [ราคาอาจมีการเปลี่ยนแปลง]**

เยี่ยมชมแหล่งท่องเที่ยวในร่มของแฮร์รี่ พอตเตอร์ที่ใหญ่ที่สุดในโลก ที่วอร์เนอร์ บราเธอร์ส สตูดิโอ โตเกียว ซึ่งเป็นวอร์เนอร์ บราเธอร์ส สตูดิโอแห่งแรกในเอเชีย สำรวจห้องโถงใหญ่, ตรอกไดแอกอน และรถไฟสายด่วนฮอกวอตส์บริเวณชานชาลาที่ 9¾ ชมคอสตูม, อุปกรณ์ประกอบฉาก และสเปเชียลเอฟเฟกต์ที่ใช้ในการถ่ายทำภาพยนตร์ สุดตระการตา นอกจากนี้มีกิจกรรมด้านในให้ได้ร่วมสนุกอีกมากมาย เรียกได้ว่าแฟนพันธ์แท้แฮร์รี่ ต้องห้ามพลาด



สำหรับท่านที่เลือกที่จะอิสระในเมืองโตเกียว ท่านสามารถสอบถามข้อมูลการเดินทางจากมัคคุเทศก์ เพื่อความสะดวกในการเดินทาง หรือข้อป้ังในย่านการค้าอันทันสมัยของมหานครโตเกียวศูนย์รวมวัยรุ่นแหล่งช้อปปิ้งชื่อดัง **ย่านฮาราจุกุ** ท่านจะได้พบกับการแต่งตัวที่เป็นเอกลักษณ์ แหวกแนว ตามสไตล์วัยรุ่นญี่ปุ่น เพลิดเพลินกับการช้อปปิ้งกับร้านค้าหลากหลายสองฝั่งถนนทาเคชิตะ และ โอโมเตะซันโด อิสระช้อปปิ้งต่อย่าน **“ชิบูย่า”** ย่านวัยรุ่นชื่อดังอีกแห่งของมหานครโตเกียวท่านจะได้ตื่นตาตื่นใจกับแฟชั่นทันสมัยของหนุ่มสาวชาวแดนปลาดิบจากร้านค้ามากมาย มากกว่า 100 ร้านค้า และ “ตึก 109” ตึกชื่อดังที่เป็นสัญลักษณ์ของย่านนั้น



คำ อีสิระรับประทานอาหารกลางวันและ อาหารค่ำตามอัธยาศัย

ได้เวลาอันสมควรนำท่านเดินทางสู่สนามบินฮาเนดะ โดยรถตู้ HIACE เพื่อเดินทางสู่กรุงเทพฯ

เที่ยวบินขากลับ

JL 033

HND-BKK 00.55-05.50

วันที่หก : กรุงเทพฯ

01.20 น. ออกเดินทางสู่สนามบินสุวรรณภูมิ ประเทศไทย ด้วยเที่ยวบิน **JL 033** เจแปนแอร์ไลน์

05.55 น. เดินทางถึงท่าอากาศยานสนามบินสุวรรณภูมิประเทศไทย โดยสวัสดิภาพและความประทับใจ

**** โปรแกรมอาจจะมีการปรับเปลี่ยนตามความเหมาะสมของสภาพอากาศและฤดูกาล ****

อัตราค่าบริการ แพคเกจ 6 วัน 3 คืน ปีนฟูจิ ราคาเริ่มต้นต่อท่าน

****ราคานี้ไม่รวมตัวเครื่องบิน JL TG ZIP หรืออื่นๆ ท่านสามารถเลือกวันเดินทางได้เอง****

กำหนดการเดินทาง	จำนวนผู้เดินทาง	4 ท่าน	5 ท่าน	6 ท่าน	7 ท่านขึ้นไป
	ราคาขายสำหรับเดินทางวันจันทร์-ศุกร์ (ไม่รวมวันเสาร์อาทิตย์)				
กรกฎาคม - สิงหาคม 2567 เดินทางโดยสายการบิน JAL	ผู้ใหญ่พักห้องละ 2-3 ท่าน	53,900.-	45,900.-	39,900.-	TBA

ราคาเป็นราคาเริ่มต้นเดินทางจันทร์-ศุกร์ (ไม่รวมเสาร์-อาทิตย์) หากต้องการเดินทางคอมเสาร์,อาทิตย์ อาจต้องเช็คราคาเพิ่มเติม ราคาอาจมีการเปลี่ยนแปลงตามวันหยุดญี่ปุ่น และ วันเทศกาลพิเศษต่างๆ

- อัตรานี้รวม-



ค่ารถตู้ HIACE ตามที่รายการระบุ



ค่าห้องพักโรงแรม 2 – 3 ท่าน

คนขับสื่อสารภาษาไทย หรือภาษาอังกฤษ สามารถใช้รถได้ 10 ชม.

****รายละเอียดรถตู้ HIACE สำหรับ 6 ท่าน (เบาะที่นั่ง 8-10 ที่) สามารถวาง**

สัมภาระขนาด 24-29 นิ้วได้ประมาณ 3-4 ใบ และขนาด 18-20 นิ้วได้ 2 ใบ

และหากมีมากกว่าต้องมีการพับเบาะที่นั่งเพิ่มเติมด้วย**



ค่าอาหารตามที่รายการระบุ



ค่าประกันภัยการเดินทางต่างประเทศ
เงื่อนไขตามกรมธรรม์ วงเงินสูงสุด 1,000,000 บาท

- อัตรานี้ไม่รวม-



ค่าทำหนังสือเดินทาง และค่าใช้จ่ายที่เป็นส่วนตัว
ที่ไม่ระบุไว้ในรายการ เช่น ค่าโทรศัพท์ ค่าซักรีด เป็นต้น



ค่าทิปเพื่อเป็นสินน้ำใจให้กับไกด์และ
คนขับรถตามความพึงพอใจของท่าน



ประกันการเดินทางส่วนบุคคล และประกันสุขภาพ



ค่าบริการมัคคุเทศก์ตลอดการเดินทาง



ค่าเข้าชมสถานที่ต่าง ๆ (ถ้ามี)



ค่าบริการซึ่งรวมภาษีมูลค่าเพิ่ม 7%



ค่าตัวเครื่องบินไป-กลับตามสายการบินที่ระบุ
ไป-กลับพร้อมคณະ รวมภาษีน้ำมันและสนามบิน



ค่าน้ำหนักกระเป๋าตามที่สายการบินกำหนด
กรณีเกินลูกค้าต้องเป็นผู้รับผิดชอบค่าใช้จ่าย



การชำระเงิน

- ✓ กรณีลูกค้าคอนเฟิร์มเดินทางตามลายลักษณ์อักษรแล้ว ทางบริษัทจะขอทำการเก็บมัดจำ และ **ขอหน้าพาสปอร์ต** เพื่อทำการจองตัวเครื่องบินและโรงแรม หลังทำการจองแล้วจะส่งใบยืนยันการจองและหน้า E-TICKET ให้กับทางลูกค้าเพื่อยืนยันการจอง
- ✓ บริษัทรับมัดจำ **30,000.-** บาท สำหรับการจอง/ที่นั่งสายการบิน และโรงแรม
- ✓ ส่วนที่เหลือทั้งหมดชำระก่อนเดินทางอย่างน้อย 21 วัน **หรือตามเงื่อนไขพิเศษของทางบริษัทฯ กำหนด** (ทางบริษัทฯ อาจมีการเรียกเก็บส่วนที่เหลือทั้งหมดก่อน 21 วัน หรือจำเป็นต้องออกตัวเครื่องบินเพื่อเลี่ยงการเรียกเก็บเพิ่มค่าธรรมเนียมเชื้อเพลิงและค่าภาษีสนามบินตามประกาศครั้งใหม่ของสายการบินที่มีการเปลี่ยนแปลง โดยไม่จำเป็นต้องแจ้งให้ทราบล่วงหน้า)

หมายเหตุ ตัวเครื่องบิน และโรงแรมยังที่เสนอในโปรแกรมนี้ ยังไม่มีการจองล๊อคที่นั่งและที่พักไว้



การยกเลิกหรือเลื่อนการเดินทาง

*** ทางบริษัทรับการยกเลิกผ่านการแจ้งเป็นลายลักษณ์อักษรเท่านั้น ***

กรณีลูกค้าต้องการยกเลิก หลังจากออกตั๋วและจองโรงแรมเรียบร้อยแล้ว ต้องเช็คตามเงื่อนไขของสายการบิน และโรงแรมที่จองอีกครั้งว่า สามารถทำคืนเงินได้หรือไม่ และได้คืนเป็นกี่เปอร์เซ็นต์

สำคัญ

เงื่อนไขและรายละเอียดของการเดินทาง (กรุณาศึกษารายละเอียดทุกข้อ)

- ☑ บริษัทฯ สงวนสิทธิ์เปลี่ยนแปลงรายการทัวร์ตามความเหมาะสมให้สอดคล้องกับสถานการณ์ ข้อจำกัดด้านภูมิอากาศ ณ วันเดินทางจริง โดยจะคำนึงถึงความปลอดภัย และประโยชน์สูงสุดของท่านลูกค้าโดยส่วนใหญ่เป็นหลัก
- ☑ เมื่อท่านตกลงชำระเงินไม่ว่าบางส่วนหรือทั้งหมดให้กับทางบริษัทฯ ถือว่าท่านยอมรับเงื่อนไขการเดินทางที่ระบุไว้ทั้งหมด
- ☑ ในกรณีที่ลูกค้าต้องการจองและซื้อตั๋วโดยสารการบินภายในประเทศ(ไทย)หรือใช้เส้นทางบินมาจากประเทศอื่น เพื่อร่วมทัวร์ในประเทศญี่ปุ่น ไม่ว่าจะเป็นการเดินทางก่อนหรือหลังจากคณะทัวร์นั้น ๆ กรุณาติดต่อสอบถามเจ้าหน้าที่ของบริษัทฯ ทุกครั้ง (กรณีที่ท่านออกตั๋วโดยมิได้แจ้งให้บริษัทฯ ทราบล่วงหน้า ทางบริษัทฯ ไม่รับผิดชอบค่าใช้จ่ายที่เกิดขึ้นไม่ว่ากรณีใด ๆ)
- ☑ กรณีกองตรวจคนเข้าเมืองทั้งในเมืองไทยและต่างประเทศปฏิเสธมิให้ท่านเดินทางเข้า/ออกเมือง บริษัทฯ ไม่คืนค่าแพ็คเกจทัวร์ในทุกกรณี
- ☑ บริษัทฯ ไม่รับผิดชอบต่อการถูกปฏิเสธหรือห้ามออกนอกประเทศ หรือปฏิเสธการเข้าประเทศของผู้เดินทางได้ เนื่องจากผู้เดินทางอาจมีสิ่งผิดกฎหมาย เอกสารเดินทางไม่ถูกต้อง ความประพฤติส่อไปในทางเสื่อมเสีย ภัยธรรมชาติ การประท้วง การก่อจลาจล ความล่าช้าการเลื่อนหรือยกเลิกเที่ยวบิน และอุบัติเหตุที่เกิดจากความประมาทของนักท่องเที่ยวเอง
- ☑ เมื่อท่านออกเดินทางไปกับคณะแล้ว งดใช้บริการรายการใดรายการหนึ่งหรือไม่เดินทางพร้อมคณะ ถือว่าท่านสละสิทธิ์ ไม่อาจเรียกร้องค่าบริการคืน ไม่ว่ากรณีใด ๆ ทั้งสิ้น
- ☑ ท่านที่แพ้อาหารหรือไม่สามารถทานอาหารบางอย่างได้ อาหารที่เกี่ยวข้องกับศาสนา กรุณาแจ้งพร้อมการจองทัวร์ ตัวโดยสารและสายการบิน

1. ตั๋วโดยสาร

1.1 การเดินทางเป็นหมู่คณะ ผู้โดยสารจะต้องเดินทางไป-กลับพร้อมกัน หากต้องการเลื่อนวันเดินทางไปหรือกลับ ท่านต้องชำระค่าธรรมเนียมเพิ่มตามเงื่อนไข (โปรดสอบถามและกรุณาแจ้งทันทีเมื่อทำการจองทัวร์)

การเปลี่ยนวันเดินทางขากลับต้องทำล่วงหน้าก่อน 30 วันเดินทางเท่านั้น

1.2 ที่นั่งบนเครื่องบิน เนื่องจากการจองเป็นหมู่คณะทางสายการบินจะเป็นผู้จัดทำที่นั่งให้เป็นกลุ่ม ในกรณีที่ไฟล์เดินทางในช่วงเทศกาลค่อนข้างแน่น อาจจำเป็นต้องจองที่นั่งค่อนข้างยากแต่ทางบริษัทฯ จะพยายามให้ลูกค้าได้นั่งใกล้กันมากที่สุด

1.3 ค่าธรรมเนียมน้ำมันเชื้อเพลิงและค่าประกันวินาศภัยทางอากาศ คำนวณตามอัตราที่ทางสายการบินแจ้งค่าธรรมเนียม ณ วันออกราคาทัวร์ หากสายการบินเปลี่ยนแปลงอัตราค่าธรรมเนียมใด ๆ เพิ่มขึ้นในภายหลัง ถือเป็นค่าตัวเครื่องบินส่วนเพิ่มที่ผู้เดินทางต้องเป็นผู้ชำระ

1.4 กรณีที่ทัวร์ออกตัวเครื่องบินไปแล้วลูกค้าไม่สามารถเดินทางได้ ทางสายการบินไม่อนุญาตให้เปลี่ยนชื่อตัวผู้เดินทางทุกกรณี บริษัทฯ ขอสงวนสิทธิ์ไม่คืนค่าบริการใด ๆ

1.5 ในกรณีแจ้งยกเลิกการเดินทางภายหลังบริษัทฯ ออกตัวเครื่องบินไปแล้วไม่สามารถขอคืนเงินได้ทุกกรณี

1.6 การสะสมไมล์ของสายการบิน สามารถสะสมไมล์ได้

1.7 กรุณาแจ้งเบอร์สมาชิกสะสมไมล์ตั้งแต่เริ่มจองทัวร์ โดยกรอกในใบข้อมูลที่ทางบริษัทฯ ส่งให้เพื่อสิทธิประโยชน์สูงสุดของท่านเอง ในวันเดินทางไปและกลับ กรุณาเก็บหางบัตรขึ้นเครื่องทุกใบไว้ตรวจสอบภายหลังท่านกลับถึงเมืองไทย ว่าได้รับไมล์สะสมเรียบร้อยแล้ว หากบัตรโดยสารขึ้นเครื่องหาย (Boarding Pass) ท่านไม่สามารถเรียกร้องใด ๆ ทั้งกับบริษัททัวร์และสายการบิน

2. สายการบิน

- 2.1 สำหรับผู้เดินทางซึ่ง**ตั้งครรภ์** สตรีตั้งครรภ์ทุกอายุครรภ์ต้องอยู่ในดุลพินิจของแพทย์และครอบครัวว่าควรเดินทางหรือไม่ (โปรดแจ้งพนักงานทันทีเมื่อทำการจองตั๋ว) บริษัทฯ ขอเรียนว่าเราไม่อาจรับผิดชอบต่อเหตุการณ์ไม่คาดคิดใด ๆ จึงขอสงวนสิทธิไม่รับผู้ร่วมเดินทางที่มีอายุครรภ์เกิน 4 เดือน / ผู้มีประวัติครรภ์เคยมีปัญหาหรือมีประวัติคลอดก่อนกำหนด
- 2.2 บริษัทฯ ยกเว้นการคืนเงิน กรณีท่านแจ้งยกเลิกคณะที่ออกเดินทางในช่วงเทศกาลวันหยุดสำคัญทุกเทศกาล บริษัทฯ ต้องทำการยืนยัน,ชำระมัดจำค่าตั๋วหรือชำระเต็มจำนวนกับสายการบิน โดยเฉพาะเที่ยวบินพิเศษ เช่น Charter Flight **จะไม่มีการคืนเงินมัดจำหรือค่าตั๋ว**ไม่ว่ายกเลิกเวลาใดและยกเลิกด้วยกรณีใด ๆ
- 2.3 บางรายการทัวร์ที่ต้องใช้สายการบินภายในประเทศน้ำหนักของกระเป๋าอาจถูกกำหนดให้ต่ำกว่ามาตรฐานได้ ทั้งนี้ขึ้นอยู่กับข้อกำหนดของแต่ละสายการบิน
- 2.4 อาหารบินเครื่องกรุณาแจ้งล่วงหน้าก่อน 14 วันเดินทาง
- 2.5 กรุณาส่งหน้าพาสปอร์ตให้ตรงกับเล่มที่ใช้เดินทาง กรณีเปลี่ยนแปลงหรือทำเล่มใหม่กรุณาแจ้งก่อน 14 วันเดินทาง กรณีที่ส่งหน้าพาสปอร์ต หรือชื่อผิดทางบริษัททัวร์จะไม่รับผิดชอบกรณีที่มีค่าใช้จ่ายในการเปลี่ยนแปลงเกิดขึ้น บริษัทฯ ขอสงวนสิทธิ์ในการเปลี่ยนแปลงรายการโดยมีต้องแจ้งให้ทราบล่วงหน้า ทั้งนี้ขึ้นอยู่กับสภาวะอากาศ การเมืองสายการบิน การจราจรช่วงเทศกาลหรือวันหยุดของญี่ปุ่น และราคาอาจเปลี่ยนแปลงได้ตามความเหมาะสมทั้งนี้ขึ้นอยู่กับอัตราแลกเปลี่ยนของเงินสกุลเยน